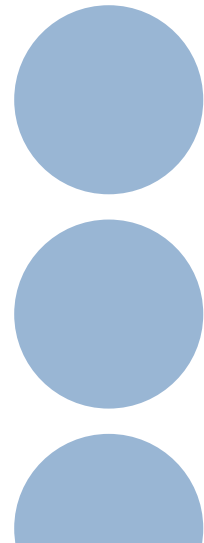


Abschluss-Diskussion, Verabschiedung

ID 080375



Internetauftritt der BGHM

www.BGHM.de

- [Online Shop](#) (über seitliches Menü der Startseite oder Webcode 193)
Im Online Shop können diverse Artikel und Medien, in der Regel kostenfrei, bestellt werden. Zum Beispiel:
 - Plakate
 - DGUV Vorschriften
 - Material zu Kampagnen
 - Flyer / Faltblätter
 - Printmedien
 - ...

ID 081458



Internetauftritt der BGHM

www.BGHM.de

- [Fachbereich AKTUELL](#) vom Fachbereich Holz und Metall (Webcode 626)
Mit der Herausgabe der „Fachbereich AKTUELL“ werden von Experten und Fachgremien abgestimmte Praxistipps und Erläuterungen qualitätsgesichert bereitgestellt.

Unter Anderem: [FBHM 129](#): Tischfräsmaschinen - Bau und Ausrüstung zum sicheren Verwenden
[FBHM 105](#): Abrichthobelmaschine - Bau und Ausrüstung zum sicheren Verwenden
[FBHM 104](#): Tisch- und Formatkreissägemaschinen - Bau und Ausrüstung zum sicheren Verwenden
[FBHM 117](#): CNC-Bearbeitungszentren zur Holzbearbeitung
Bau und Ausrüstung zum sicheren Verwenden

ID 081452



Verantwortung in der betrieblichen Praxis

Woher bekomme ich Informationen / Arbeitshilfen zum Thema HOLZ?

unter: www.bghm.de (dann Webcode in Suchfeld eingeben)

Rechtsgrundlagen und Sicherheitschecks Webcode: 1164

- diverse Rechtsgrundlagen zur Holzbranche (DGUV-Vorschriften / -Regeln / -Informationen etc.)
- diverse Sicherheitschecks (Hilfen zur Gefährdungsbeurteilung)

Betriebsanweisungen Webcode: 402

- Betriebsanweisungen im DIN A4-Rahmen (blau)

Gefährdungsbeurteilungen Webcode: 213

- Holz- / Kunststoffbearbeitung / Modellbau

ID 080195



Verantwortung in der betrieblichen Praxis

Plakate Webcode: 404

- DIN A4-Unterweisungsplakate mit rückseitigem Unterweisungsnachweis
- DIN A2-Plakate bestellbar unter: Arbeitsschützer → Online-Shop → Plakate

Fachinformationen Webcode: 451

- Beschaffenheitsanforderung / Gefährdungsbeurteilung / Unterweisungsmerkblatt

Lehrgangsbegleitheft Webcode: 331

- Download → TMS/M Lehrgangsbegleitheft

Filme Webcode: 1851

- Kategorien → Holzbearbeitung
- Download über senkrechten Pfeil (unten rechts in der Ansicht)

ID 080196



Zugangsdaten Webcontainer

Login

Benutzeranmeldung

Bitte geben Sie Benutzernamen und Passwort ein.

Anmelden

Benutzername:

semunab52

Passwort:

bghm0353

Anmelden

Die Unterlagen für dieses Seminar finden Sie auf unserer Internetseite www.bghm.de. Wählen Sie den Webcode 3570 oder den Reiter „Seminarteilnehmer“ und dann „Seminarunterlagen“.

Tragen Sie bitte zur Anmeldung die folgenden Kennwörter ein:

Benutzername: semunab52

Passwort: bghm0353

Die Seminarunterlagen sind dauerhaft für Sie verfügbar.

ID 080377



Kontaktdaten

seminar@bghm.de

Anmeldung TSM Lehrgang

Bestellung TSM – Lehrgangsbegleitheft / Zertifikate

- Bestellung schriftlich (kostenfrei) **Lieferzeit bis 6 Wochen möglich**

Frau Röttgen: claudia.roettgen@bghm.de / Tel: +49 6131 802-11797

Frau Ruprecht: anja.ruprecht@bghm.de / Tel: +49 6131 802-19690

Anforderungen TSM-Werkstatt / Kursinhalte /

Horst Karban: horst.karban@bghm.de

ID 082795

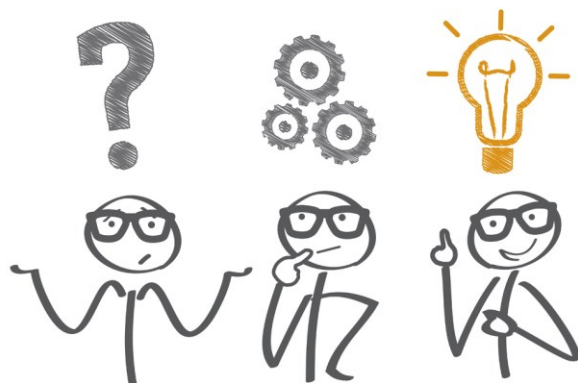


Abschluss Diskussion, Verabschiedung

Zugangskarten abgeben

Mittagessen noch möglich

Haben Sie Fragen?



© Trueffelpix - Fotolia.com

ID 080376